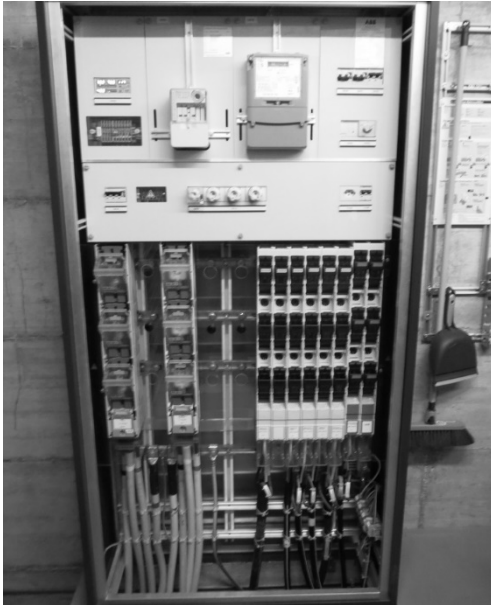


Referenz



Infrastruktur: Dorfkorporation, Oberschan Trafostation Pulverstampf Mittelspannungsnetz



Quelle Fotos: MARQUART

Beschreibung Projekt	Die Dorfkorporation Oberschan versorgt den Weiler Oberschan mit elektrischer Energie. Sie erstellt, unterhält Rohranlagen für MS-Versorgung, NS-Verkabelung und Kommunikation (LWL).	
Spezielle Anforderungen	Trassebau in steilem Gelände mittels gesteuerter Erdbohrung. Auszug von MS-Kabel und Neuverlegung in neu erstelltem Trasse. Verlegung von Pipes für das einblasen von LWL-Kabel, teilweise in belegten Trassen. Einblasen von LWL-Kabel.	
Aufgabenbereich und Leistungsumfang	<p>MARQUART war verantwortlich für die Bereiche Energieversorgung, Kommunikation und Starkstrom über LWL.</p> <p>Die Planung erstreckte sich über die Phasen; Abschluss und Dokumentation, Ausführungsprojekt, Ausschreibung, Bauherrenberatung, Bestandsaufnahme, Fachbauleitung und Projektierung.</p> <p>Über alle elektrischen Installationen und Anlagen 100 % Teilleistungen nach SIA-108.</p>	
Kennzahlen	Bearbeitungszeitraum:	01.2017 – 04.2021
	Honorarberechtigte Kosten:	CHF 222'000.00
Beteiligte	Projektleiter MARQUART:	Göldi Elmar, +41 58 750 01 79
	Kontaktperson	Dorfkorporation Oberschan, Oberschan
	Referenzauskunft:	Signer Robert, +41 81 783 28 93
	Auftraggeber:	Dorfkorporation Oberschan, Oberschan

